

**給湯器 故障前** **お得意様限定**  
**早割予約セール**  
**9/30まで**

**Paloma**  
**20号**

- ・PH-2015AW
- ・MC-150リモコン含む



基本工事費込

**8.0万円** (税込)

定価  
 157,190円(税込)

**Paloma**  
**ガス給湯器20号**

- ・FH-E2011SAWL
- ・リモコンMFC-250V



基本工事費込

**18.6万円** (税込)

定価  
 375,540円(税込)

**CHOFU**  
**エコパール**

**石油給湯器**

- ・EHKF-4766DA
- ・リモコンKR-88V
- ・90ℓオイルタンク交換含む



基本工事費込

**34.0万円** (税込)

定価  
 490,930円(税込)

**MITSUBISHI**  
**エコキュート**

- ・SRT-W375
- ・リモコンRMCB-D5SE
- ・脚部カバーGT-L460A



基本工事費込

**54.0万円** (税込)

定価  
 938,850円(税込)

**緊急お知らせ**

**給湯器を10年以上使用の方  
 故障する前の交換をおすすめします**



**なぜ?**  
**3つのポイント**

**POINT 1** **納期に時間がかかる**  
 実例: 4ヶ月程度掛かりました

**POINT 2** **部品がない場合がある**  
 メーカー在庫15年過ぎると修理できない可能性が高い

**POINT 3** **効率が悪くなる**  
 古くなると効率が悪くなり、エネルギーを無駄に使う可能性が高い



# 夏のトイレ早割セール

夏に気になる**雑菌**や**臭い**を消して**清潔**なトイレに!

TOTO  
ピュアレストQR



節水

トルネード  
洗浄

フチなし  
形状

おそうじ  
らくらく

こんな方におすすめ

- 20年以上ご使用の方
- 床のきしみが気になる方
- 壁、天井がはがれかけている方



お掃除しやすい  
デザイン

手洗いしやすい  
ボウル

基本工事費込

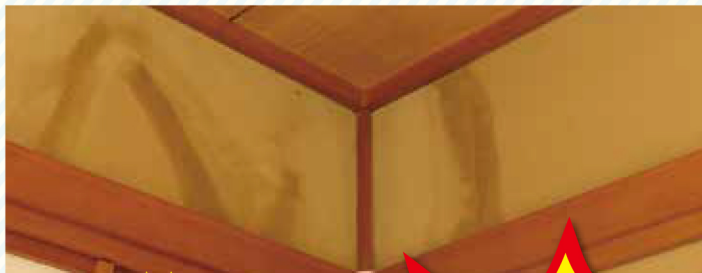


15~万円税込

お求め  
やすい!

## 台風シーズンの前に、外壁・屋根の点検を!

### 屋根・雨漏り点検



雨漏りは柱や  
壁を腐食させ  
お家の寿命を  
早めます!

**点検無料**

お早めにご相談  
ください!

### 外壁点検

**要注意!**

あなたのお家は大丈夫?このような症状がでていませんか?

クラック



ひび割れが起きた箇所から水が入ると、壁内部やコンクリートの劣化につながります。

チョーキング



チョーキングとは、紫外線や熱などで塗膜が劣化し、塗装部分を触るとチョークのように粉状になってしまう現象です。塗り替えが必要な時期にきている証拠です。

藻やカビの発生



塗料の劣化、色褪せ、防水性低下を放っておくと、壁が水分を吸収し、藻、カビの温床となります。美観を損ねるだけでなく、アレルギーの原因の一つになる場合もあります。

屋根の劣化



屋根も太陽の紫外線や雨などで塗料が劣化します。塗り替え時期が過ぎると表面がポロポロになり防水性が低下し、雨漏りの大きな原因になります。

住まいのかかりつけ医

リフォームのふるや

ニコト ミ ナ オ ナ オ シ

☎ 055-237-0704

一級建築士事務所登録 山梨県(梨)第30185号

有限会社 古屋商店

〒400-0862 山梨県甲府市朝気1-2-66  
山梨県知事許可(般-27)第9473号管工事業

営業時間 8:30~17:00

(月曜~土曜)

日曜・祝日は電話受付のみ対応しております。

リフォームのふるや

検索



お家のちょっとした困りごと…なんでも解決します! まずはお気軽にご連絡ください!